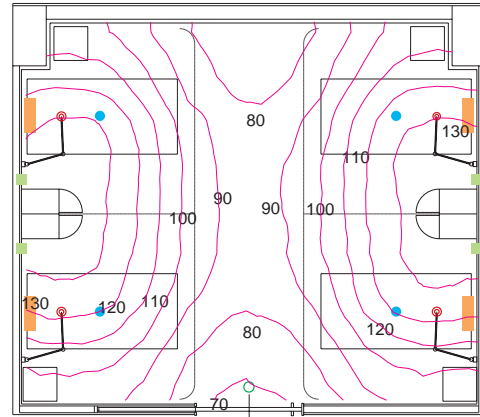




DBK-53665+DBK-53921

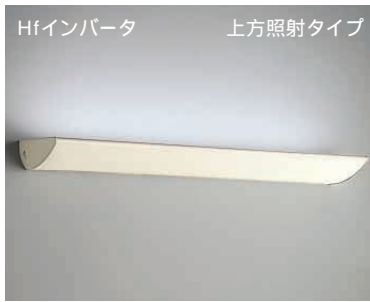
### 照明設置例

(天井高さ2500、照度は床面+600、保守率0.66、DBK-53665のみの点灯時です。)



● 処置灯 DDL-51854 ● 常夜灯 DDL-3021WW ● アームライト DBK-53921  
 ■ 常夜灯 DBK-34880 ■ 間接照明 DBK-53665

SCALE=1/100



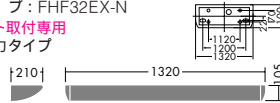
Hfインバータ 上方照射タイプ

### DBK-53664

¥43,800 ランプ付

32W × 1灯  
 Hf昼白色蛍光灯 (EHF)  
 本体 / アクリル オフホワイト (一部透明プリズム)  
 プラスチック オフホワイト

- 5.7kg
- 消費効率: 94.6 ℓ m/Wk (4350 ℓ m/46W)
- ランプ: FHF32EX-N
- ポレット取付専用
- 高出力タイプ



インバータ

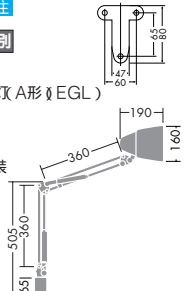
### DBK-53923 受注

¥16,300 ランプ別

15W E26 × 1灯  
 電球色電球形蛍光灯 A形 (EGL)  
 60W E26 × 1灯  
 一般球

- 本体 / アルミ・鋼管 白塗装
- 1.2kg
- スイッチ付 (点滅)
- 灯具・アーム可動
- 差込プラグ付

注 調光器との併用はできません。



Hfインバータ 上方照射タイプ

### DBK-53665

¥39,800 ランプ付

45W × 1灯  
 FHP昼白色コンパクト蛍光灯 (EHF)  
 本体 / アクリル オフホワイト (一部透明プリズム)  
 プラスチック オフホワイト

- 3.7kg
- 消費効率: 89.9 ℓ m/Wk (4220 ℓ m/47W)
- ランプ: FHP45ENA
- ポレット取付専用

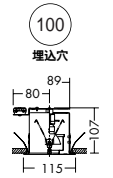


### DDL-51854

¥6,300 ランプ別 トランス別

50W E210 × 1灯  
 12Vダイクロロハロゲン球 (径50mm)

- 枠 / 鋼板 オフホワイト塗装
- 1.2kg
- トランス別置
- 埋込必要高107mm
- 取付可能天井厚5 - 25mm

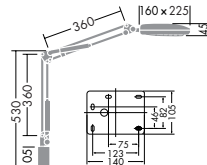


### DBK-53921 受注

¥28,800 ランプ別梱包

13W × 1灯  
 FML電球色コンパクト蛍光灯 (GL)  
 5W E12 × 1灯  
 ナツメ球

- 本体 / プラスチック 白
- 鋼管 白塗装
- ルーバー / 鋼板 白塗装
- 2.3kg
- スイッチ付 (13-5-0)
- 灯具・アーム可動
- ルーバー付



DECOLED'S 自動点滅器

### DBK-34880

¥3,800 ランプ付

LED 0.25W  
 LED アンバー

- 本体 / プラスチック 白
- 巾70 高120 埋込深30 出8mm 0.1kg
- 1個用スイッチボックスカバー付に適合
- 自動点滅器付
- コンセント容量1.5kW・15A 対応
- AC100V

注 調光器との併用はできません。



### DBK-53922 受注

¥28,800 ランプ別梱包

13W × 1灯  
 FML電球色コンパクト蛍光灯 (GL)  
 5W E12 × 1灯  
 ナツメ球

- 本体 / プラスチック 白
- 鋼管 白塗装
- カバー / アクリル 乳白
- 2.2kg
- スイッチ付 (13-5-0)
- 灯具・アーム可動

