

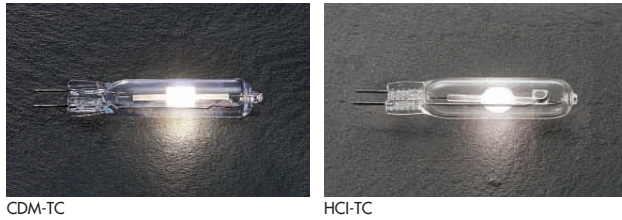
CDM-TC・HCI-TC

【特徴】

全長85mm、ランプ径14mmとシリーズの中で最小。
コンパクトな器具設計を実現します。
赤色の演色性を大幅に改善し鮮やかな照射光を実現。セラミック発光管の採用で個々のランプの色むらが少なく寿命末期まで安定した色温度を保ちます。

【主な使用場所】

食料品店、物販店など幅広い店舗のベース照明、スポット照明
貴金属、ガラス製品などのスポット照射

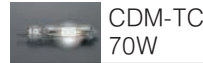
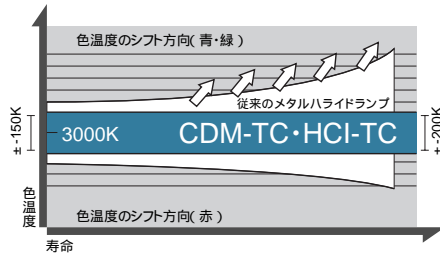


CDM-TC

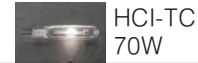
HCI-TC

従来品との色温度変化の比較

セラミック管による精度向上により、従来のHIDランプに見られた個々のランプの色むらや、寿命期間中の色温度変化をおさえました。



CDM-TC
70W



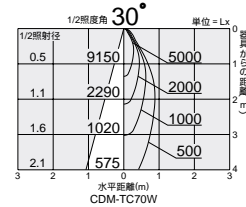
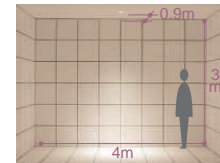
HCI-TC
70W

3,000K
4,200K



CORSO

DDH-2051XW



照明率表 P.944-F-



埋込穴



ベース



近接限度
0.4m

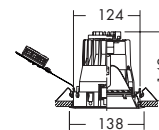
DDH-2051XW

¥16,500 ランプ別 安定器別

70W(G8.5)×1灯
CDM-TC

70W(G8.5)×1灯
HCI-TC

- 枠 / アルミダイカスト オフホワイト塗装
- コーン / アルミダイカスト オフホワイト塗装
- 反射板 / アルミ シルバー電解(エンボス)
- 強化ガラス 透明
- 0.7kg
- 安定器別置
- 埋込必要高142mm
- 取付可能天井厚5~25mm
- 意匠登録済・特許出願中



125
埋込穴

CDM-TC 70W(G8.5)
3,000K DP-54436 ¥10,000(6,600lm 10,000h)
4,200K DP-54683 ¥10,000(5,900lm 6,000h)

HCI-TC 70W(G8.5)
3,000K DP-54527 ¥10,000(6,600lm 9,000h)
4,200K DP-54528 ¥10,000(6,500lm 12,000h)

適合安定器
インバータ
70W用 DP-53271(100-242V)¥23,000

管灯回路配線長 2m以内
CDM-TCはインバータ専用です。