

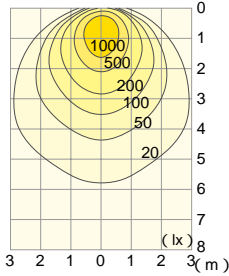
放電灯

200 175

高天井用ウォールウォッシャー

高天井空間を想定し、縦方向への光の伸びを重視したウォールウォッシャーダウンです。

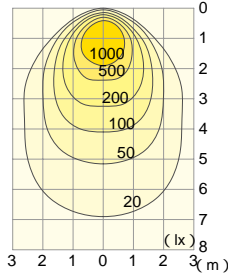
従来品 DDH-2515XW



取付位置:壁面より0.9m
CDM-TP・拡散形150W

従来のダウンライトを高天井に使用すると、光のピークが壁面上部に偏ります。

高天井用 DDH-3076XW



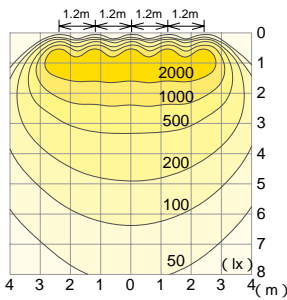
取付位置:壁面より0.9m
CDM-TP・拡散形150W

縦方向に伸びたバランスの良い光で壁面を効果的に照射します。

連灯時 参考データ

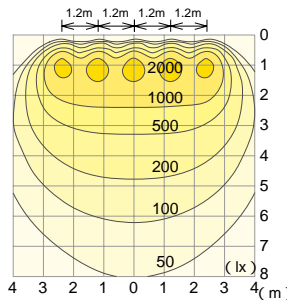
縦方向の光の広がりをしっかりと確保しながら、横方向へもフラットに照射します。

DDH-3076XW × 5灯



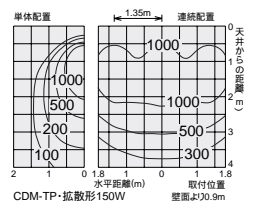
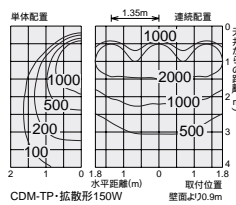
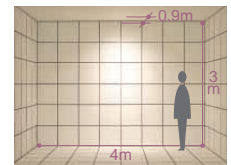
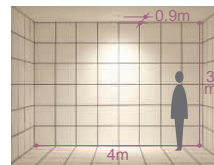
取付位置:壁面より0.9m
CDM-TP・拡散形150W

DDH-3073XW × 5灯



取付位置:壁面より0.9m
CDM-TP・拡散形150W

 CDM-TP 150W	 セラメタ® 150W	 セラルクス調光可能形 150W	3,000K 4,200K 3,200K 4,300K 3,500K
---	---	--	--



200 埋込穴 W.W 近接限度 0.7m

175 埋込穴 W.W 近接限度 0.7m

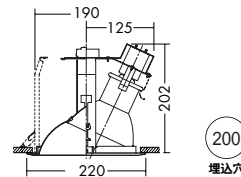
DDH-3076XW

¥17,500 ランプ別 安定器別

- 150W(E26) × 1灯 CDM-TP・拡散形
- 150W(E26) × 1灯 セラメタ®・拡散形
- 150W(E26) × 1灯 セラルクス調光可能形・拡散形

枠 / 銅板 オフホワイト塗装
反射板 / アルミ シルバー電解
(鏡面・上部エンボス)

- 0.9kg
- 安定器別置
- 埋込必要高202mm
- 取付可能天井厚2~45mm



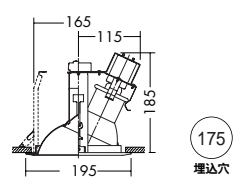
DDH-3073XW

¥16,800 ランプ別 安定器別

- 150W(E26) × 1灯 CDM-TP・拡散形
- 150W(E26) × 1灯 セラメタ®・拡散形
- 150W(E26) × 1灯 セラルクス調光可能形・拡散形

枠 / 銅板 オフホワイト塗装
反射板 / アルミ シルバー電解
(鏡面・上部エンボス)

- 0.9kg
- 安定器別置
- 埋込必要高185mm
- 取付可能天井厚2~45mm



CDM-TP(拡散形) 150W(E26)	セラルクス調光可能形(拡散形) 150W(E26)
3,000K DP-54431 ¥14,300(13,000 ¥ 16,000h)	3,200K MT150FCWH-DWS ¥16,900(14,400 ¥ 15,000h)
3,500K DP-54432 ¥14,300(13,000 ¥ 16,000h)	3,500K MT150FCWH-WWS ¥16,900(14,400 ¥ 15,000h)
4,200K DP-54433 ¥14,300(13,000 ¥ 16,000h)	4,300K MT150FCWH-WIS ¥16,900(14,400 ¥ 15,000h)
セラメタ®(拡散形) 150W(E26)	セラルクス調光可能形用安定器
3,000K DP-54404 ¥16,700(14,000 ¥ 12,000h)	インバータ
3,500K DP-54405 ¥16,700(14,000 ¥ 12,000h)	150W用 DP-54512(100V/200V) ¥28,500
4,300K DP-54406 ¥16,700(14,000 ¥ 12,000h)	管灯回路配線長 2m以内
CDM-TP/セラメタ®適合安定器	
インバータ	
150W用 DP-53272(100-242V) ¥26,000	

管灯回路配線長 2m以内

掲載の全商品の価格には、消費税は含まれておりません。巻頭の「カタログの見方」記載内容を確認の上、ご使用ください。

ダウンライト ● ウォールウォッシャーダウン

200 175

放電灯
蛍光灯
LED