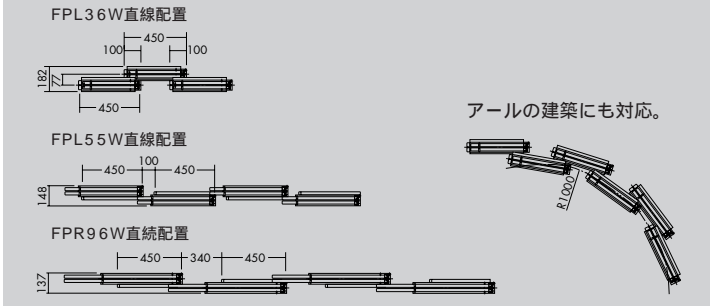


LINCLE LIGHT リンクルライト

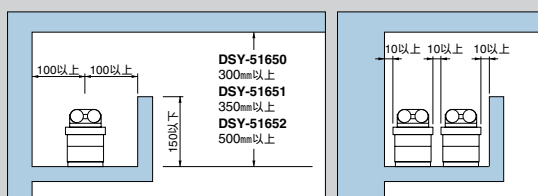
ランプスライド機構により、
ソケット部の重ね合わせが容易に施工できます。

ランプが左右にそれぞれ約32mmずつスライドするため、ランプのラインを揃えたりソケット部の重ね合わせが容易です。

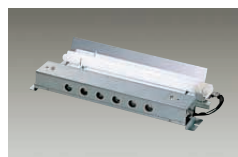
狭いスペースでも、光ムラを抑えた施工が可能。



施工最小寸法 DSY-51650, DSY-51651, DSY-51652

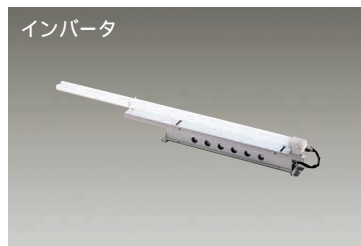


注 天井付・壁付はできません。
注 必ず木ネジで補強材のある位置に取り付けてください。



灯具・安定器分離可能

FPRコンパクト蛍光灯
96W×1灯



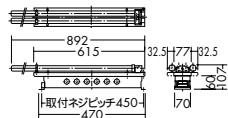
DSY-51652

¥29,800 ランプ別

96W×1灯
FPRコンパクト蛍光灯(ERH)

- 本体 / 銅板
- 1.6kg
 - 消費効率：96.7ℓ m/WK 9090ℓ m/94W)
 - ランプ：FPR96EX
 - 灯具スライド機構付
 - 灯具別置可能

注 天井付・壁付はできません。



FPLコンパクト蛍光灯
55W×1灯



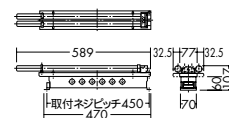
DSY-51651

¥19,800 ランプ別

55W×1灯
FPLコンパクト蛍光灯(EGH)

- 本体 / 銅板
- 1.4kg
 - 消費効率：82.2ℓ m/WK 4190ℓ m/51W)
 - ランプ：FPL55EX
 - 灯具スライド機構付
 - 灯具別置可能

注 天井付・壁付はできません。



FPLコンパクト蛍光灯
36W×1灯



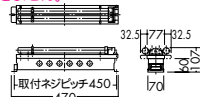
DSY-51650

¥11,500 ランプ別

36W×1灯
FPLコンパクト蛍光灯(EGH)

- 本体 / 銅板
- 1.3kg
 - 消費効率：83.0ℓ m/WK 2740ℓ m/33W)
 - ランプ：FPL36EX
 - 灯具スライド機構付
 - 灯具別置可能

注 天井付・壁付はできません。



オプション



96W用反射板
DP-51655
¥2,850

- アルミ 鏡面
- 巾105 長845 高51mm 0.9kg



55W用反射板
DP-51654
¥2,350

- アルミ 鏡面
- 巾105 長542 高51mm 0.6kg



36W用反射板
DP-51653
¥2,200

- アルミ 鏡面
- 巾105 長400 高51mm 0.3kg

この施工写真は、大光電機(株)に著作権がございません。
施工写真をご覧になる場合は、カタログ本誌をご利用ください。

シティタワーラン天王寺

施主：ジェイアール西日本不動産開発株式会社・住友不動産株式会社
設計：浅井謙建築研究所株式会社
施工：株式会社奥村組・大鉄工業JV